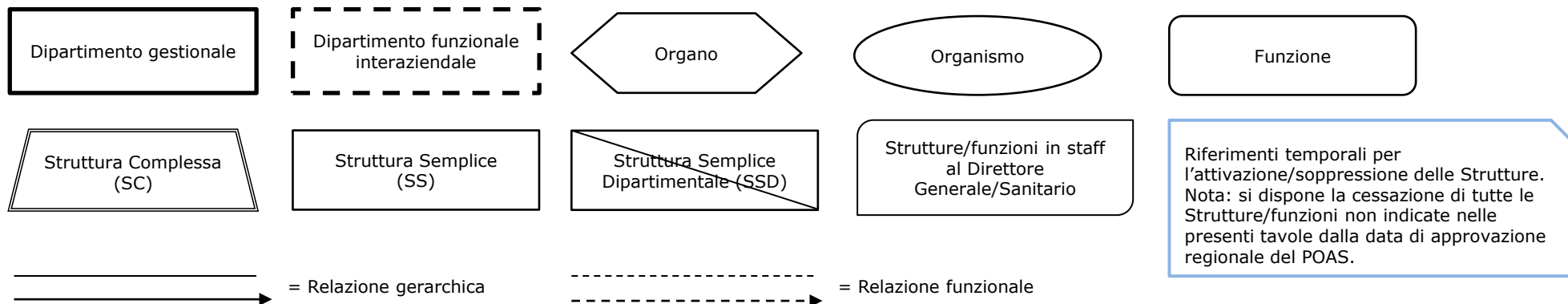
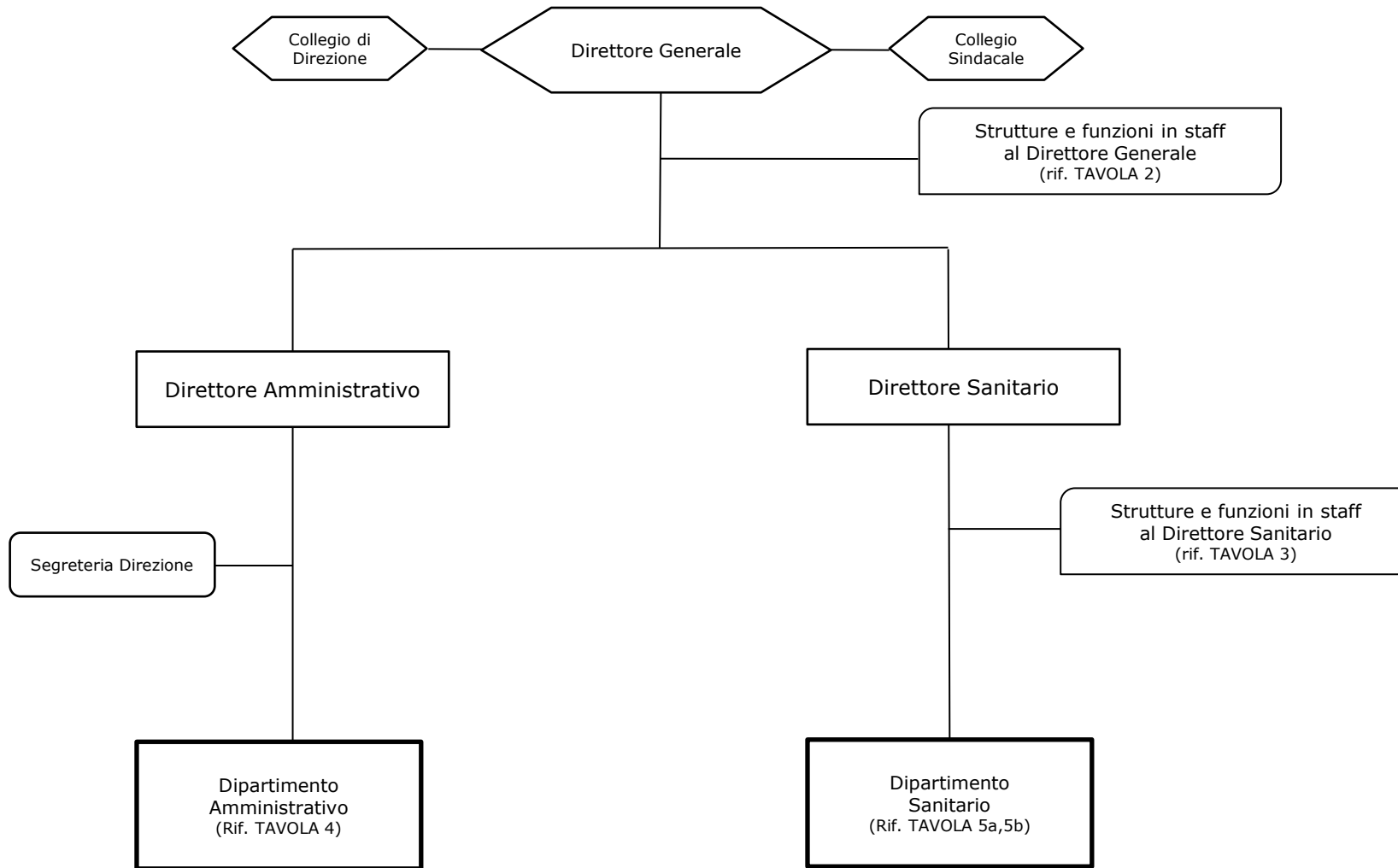


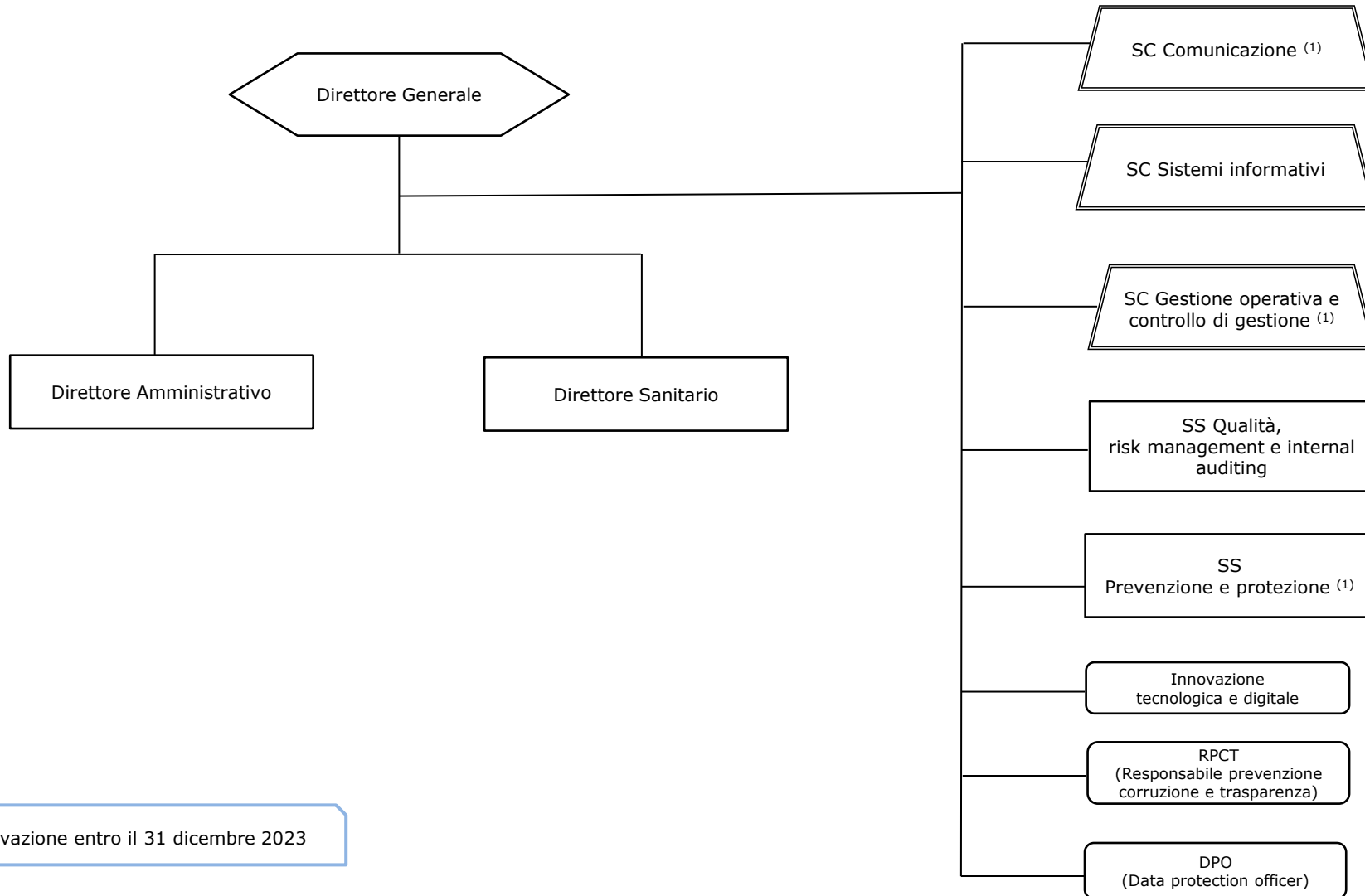
Agenzia Regionale Emergenza Urgenza (AREU)

Piano di Organizzazione Aziendale Strategica (POAS) 2021 – 2023

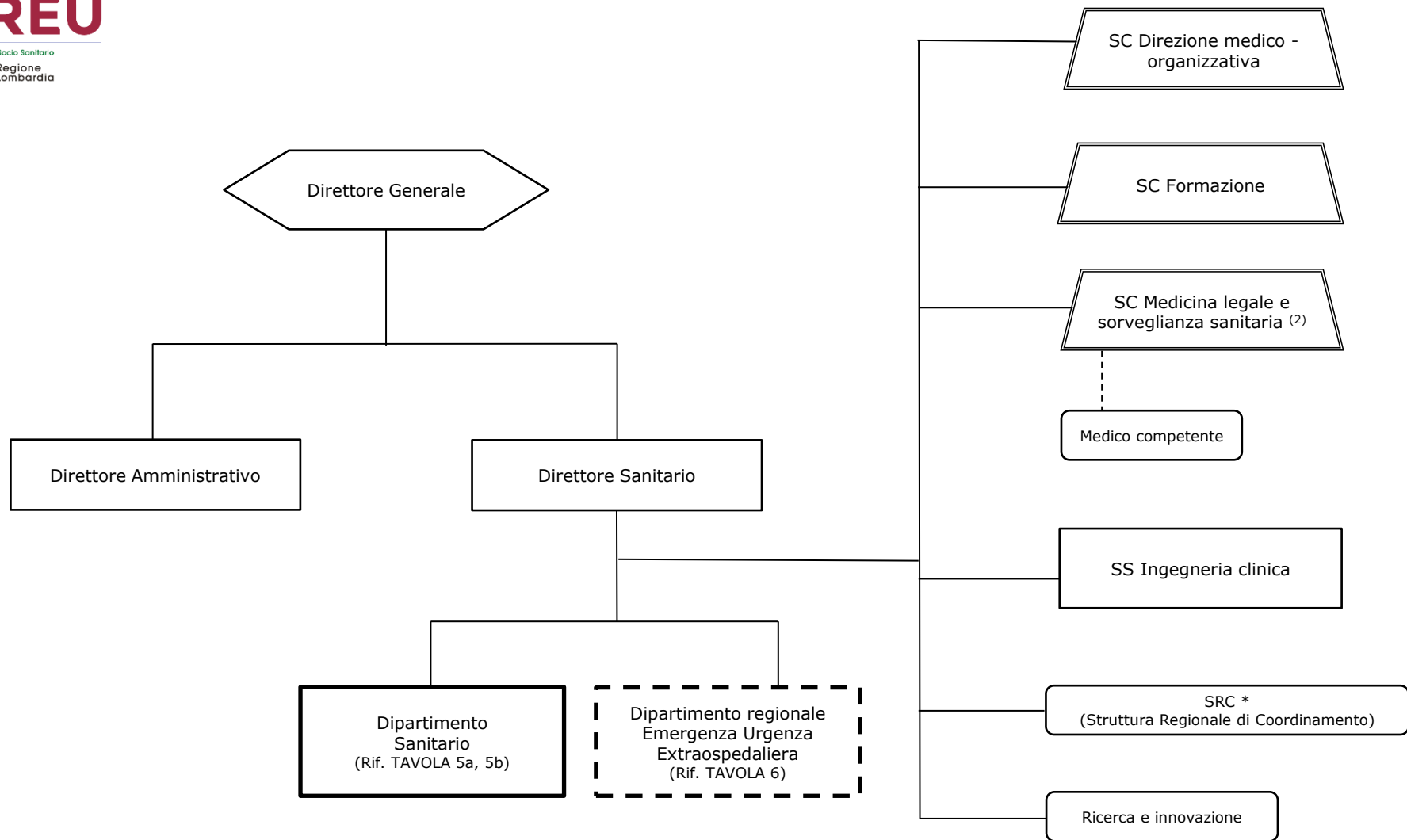
Legenda





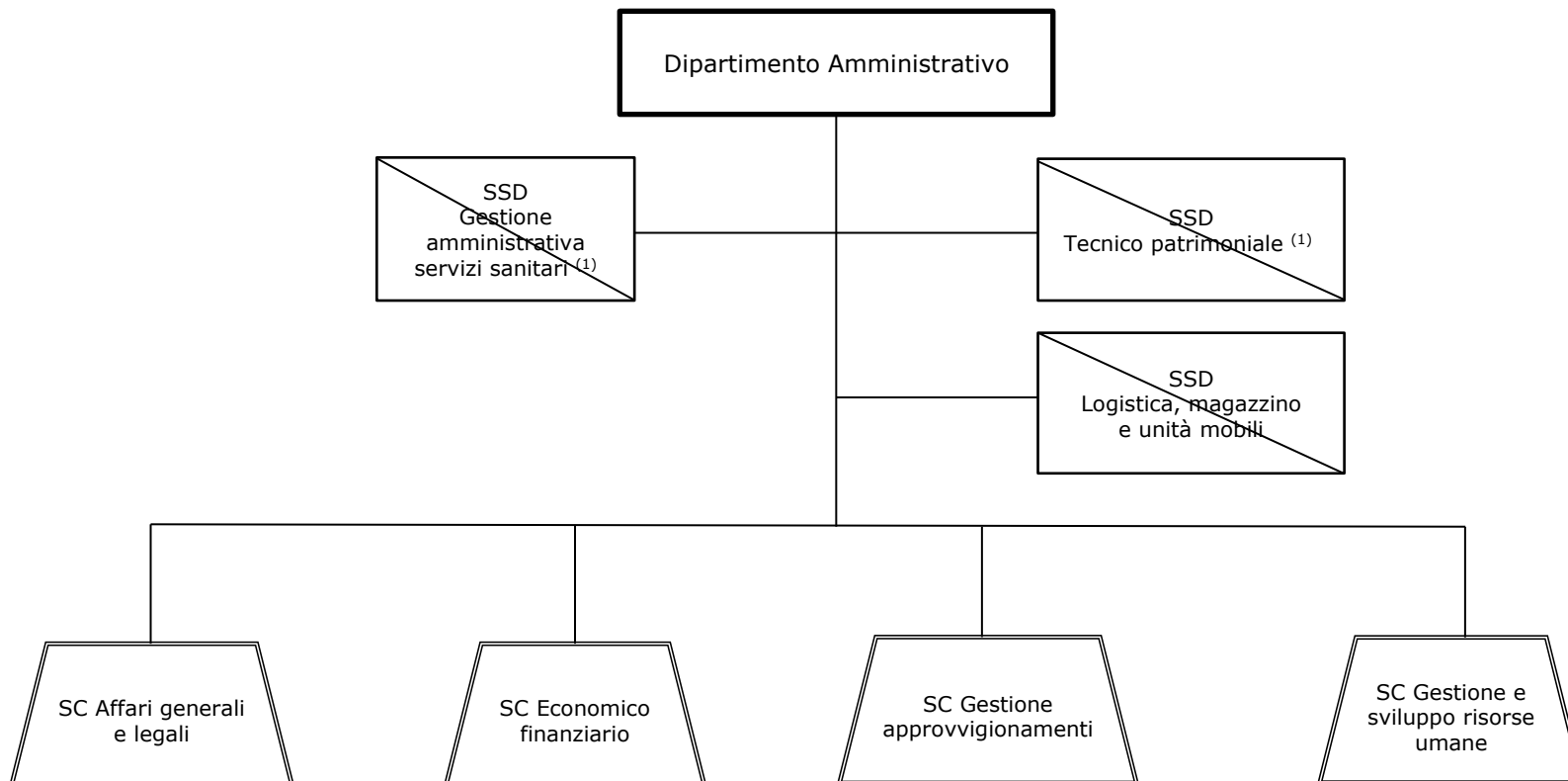


(1) Attivazione entro il 31 dicembre 2023

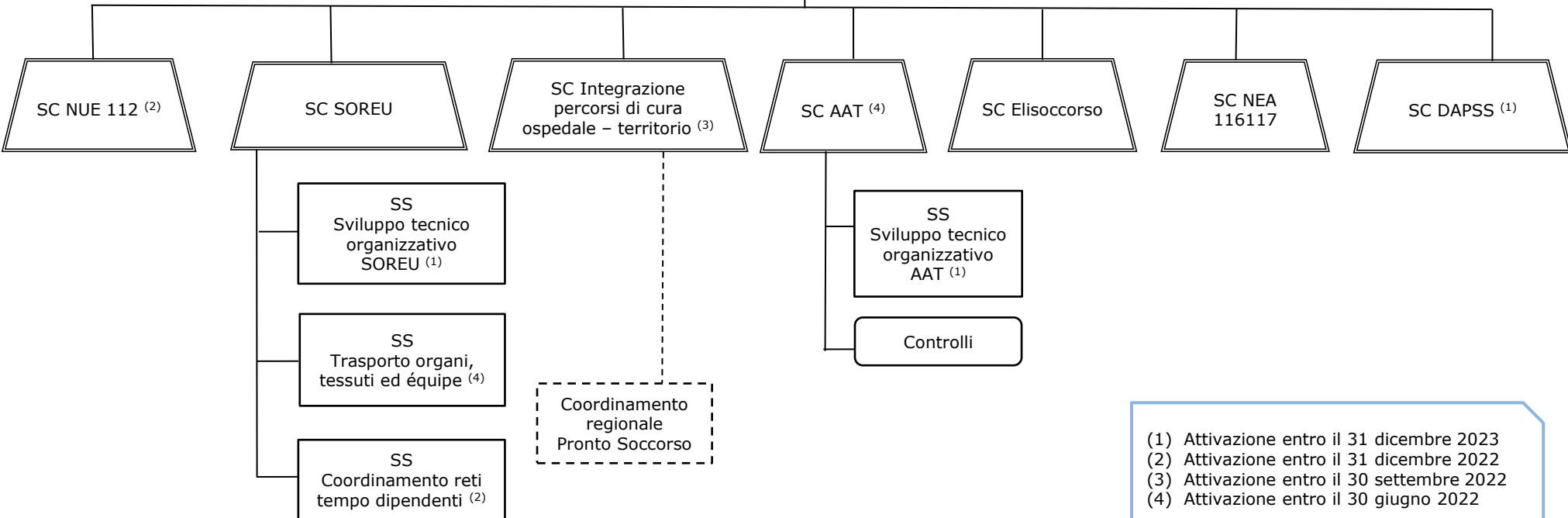
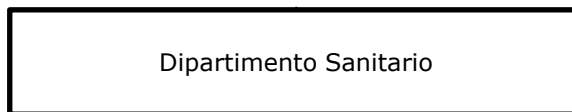


(2) Attivazione entro il 31 dicembre 2022

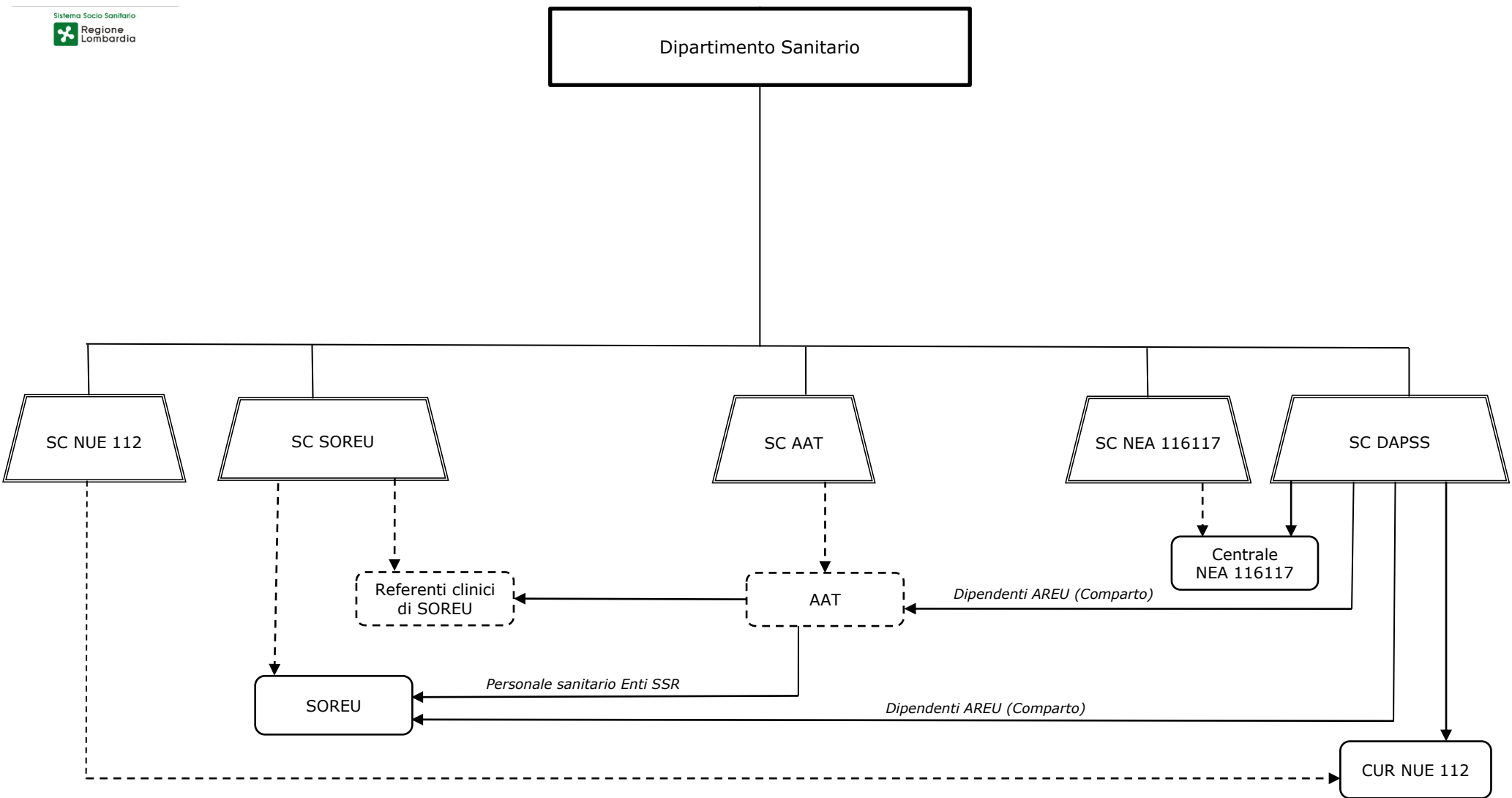
* Rif. Tavola 7



(1) Attivazione entro il 31 dicembre 2023



- (1) Attivazione entro il 31 dicembre 2023
- (2) Attivazione entro il 31 dicembre 2022
- (3) Attivazione entro il 30 settembre 2022
- (4) Attivazione entro il 30 giugno 2022



Dipartimento regionale
Emergenza Urgenza Extraospedaliera
(Agenzia «capofila»: AREU; Aziende/IRCCS «associati» indicati
nei riquadri dei singoli Dipartimenti)

Dipartimento Sanitario di AREU, limitatamente alle seguenti Strutture: SC. AAT e SC SOREU (e SS afferenti), SC Elisoccorso, SC Integrazione percorsi di cura ospedale – territorio, SSD Maxiemergenze

Dipartimento Emergenza Accettazione – ASST Spedali Civili di Brescia (che comprende anche: SSD AAT Brescia)

Dipartimento Emergenza e Urgenza – ASST Monza (che comprende anche: SSD AAT Monza)

Dipartimento di Emergenza urgenza e Area Critica – ASST Papa Giovanni XXIII (che comprende anche: SSD AAT Bergamo)

Dipartimento DEA – ASST Cremona (che comprende anche: SSD AAT Cremona)

Dipartimento Emergenza e Accettazione – ASST Valtellina e Alto Lario (che comprende anche: SSD AAT Sondrio)

Dipartimento Emergenza Rianimazione e Anestesia – ASST Lariana (che comprende anche: SSD AAT Como)

Dipartimento Emergenza-Urgenza – ASST Lecco (che comprende anche: SSD AAT Lecco)

Dipartimento Emergenza e Urgenza-EAS – ASST Sette Laghi (che comprende anche: SSD AAT Varese)

Dipartimento Emergenza Urgenza-EAS – ASST Grande Ospedale Metropolitano Niguarda (che comprende anche: SSD AAT Milano)

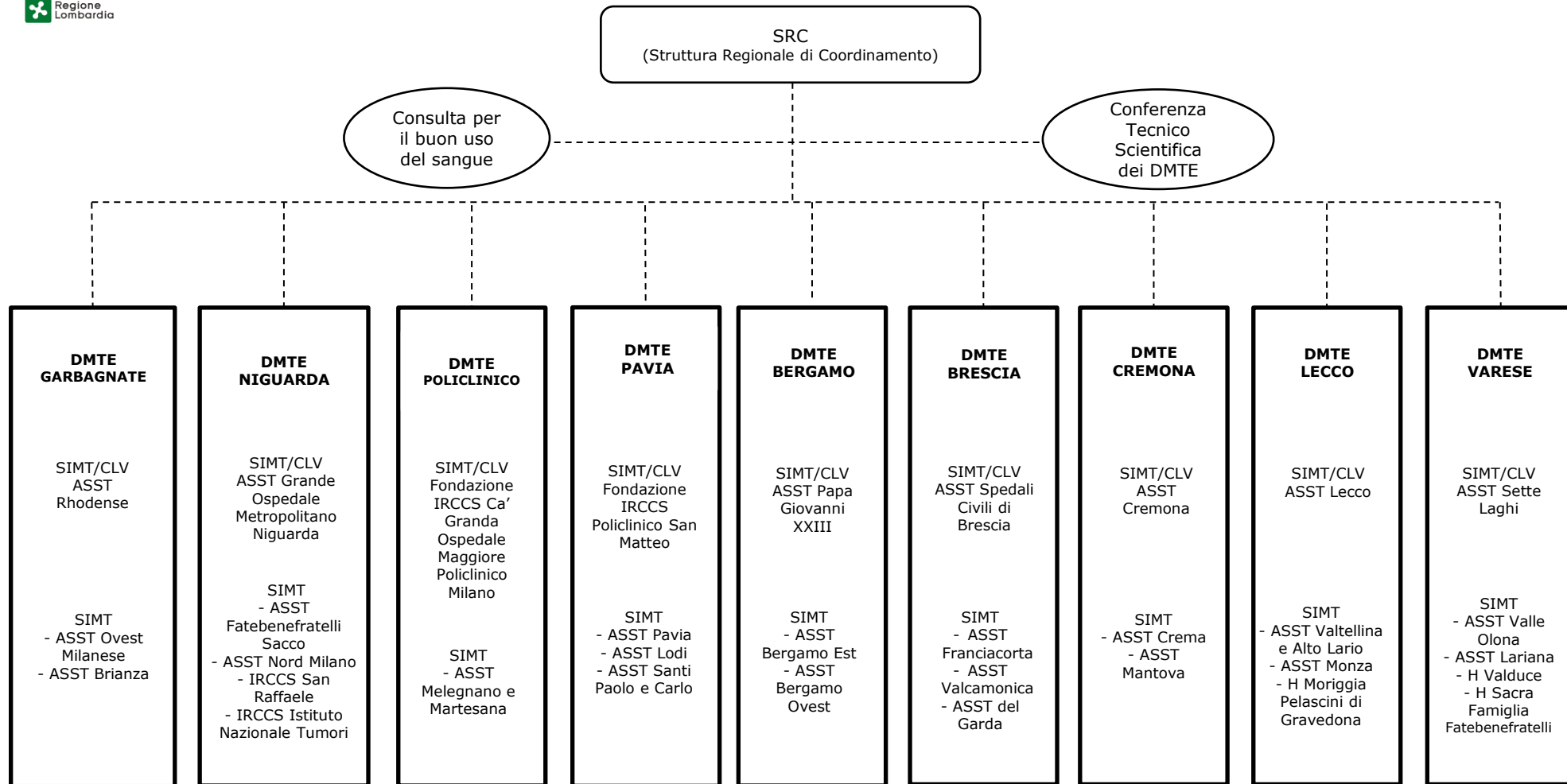
Dipartimento Emergenza Urgenza – ASST Lodi (che comprende anche: SSD AAT Lodi)

Dipartimento Rete Trauma e Emergenze Tempo Dipendenti Metropolitano-DRTM – ASST Grande Ospedale Metropolitano Niguarda

Dipartimento Emergenza Urgenza – Fondazione IRCCS Policlinico San Matteo (che comprende anche: SSD AAT Pavia)

Dipartimento Emergenza Urgenza – ASST Mantova (che comprende anche: SSD AAT Mantova)

Le AAT si configurano quali Strutture Semplici Dipartimentali del Dipartimento – gestionale – di Emergenza Urgenza delle ASST/IRCCS presso cui le stesse sono attivate oppure quali Strutture Semplici, ove l'ASST/IRCCS abbia attivato, nell'ambito dello stesso Dipartimento, una Struttura Complessa di raccordo/integrazione tra i processi intraospedalieri ed extraospedalieri.



H = Ospedale DMTE = Dipartimento di Medicina Trasfusionale ed Ematologia CLV = Centro di Lavorazione e Validazione

